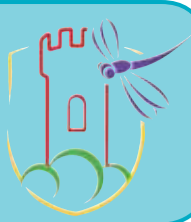


Wohnen im schönen Ebsdorfergrund



Ebsdorfergrund setzt neben der günstigen Verkehrslage auch auf virtuelle Mobilität

Ebsdorfergrund (rhä). Zwischen den beiden Universitätsstädten Gießen und Marburg bietet die Gemeinde Ebsdorfergrund mit ihrer verkehrsgünstigen Lage den Vorteil des Lebens auf dem Lande, aber auch die Nähe zu den Städten.

Günstige Verkehrswege ermöglichen es sogar, vom Ebsdorfergrund aus in nur 50 Minuten im Rhein-Main-Gebiet, in der Frankfurter Innenstadt oder auf dem Frankfurter Flughafen zu sein. »Mobilität bedeutet Teilhabe«, bringt Bürgermeister Andreas Schulz das Bestreben seiner Gemeinde auf den Punkt,

neue Verkehrswege und schnelle Verbindungen zu schaffen, wie z. B. die Ortsumgehung für Heskem. »Für die hier lebenden Menschen sollen aber auch gute Angebote des öffentlichen Personennahverkehrs gesichert und ausgebaut werden«, so Schulz.

So verfüge die Gemeinde Ebsdorfergrund schon heute nicht nur über eine gute Vertaktung nach Marburg und den Bahnhof nach Fronhausen, sondern auch über ein AST-Bus-Angebot in den Abendstunden und am Wochenende.

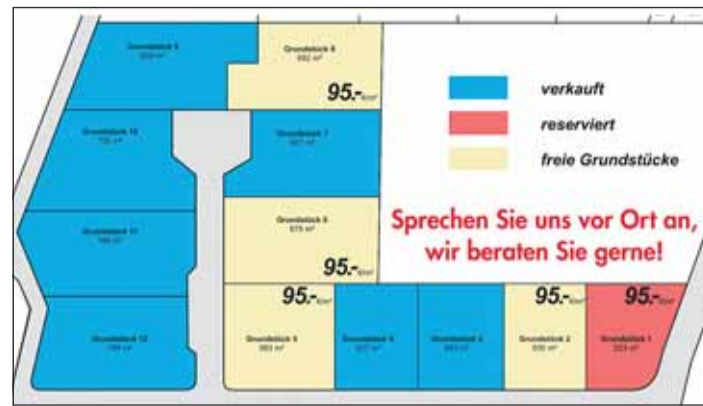
Aber nicht nur, was die Mobilität in Sachen Verkehr betrifft,

gehe der Ebsdorfergrund mit der Zeit. Schnelle Internetverbindungen bedeuten für den Rathauschef eine virtuelle Mobilität, die auf der Agenda der Gemeindepolitik ganz oben stehe. So sollen noch in diesem Jahr fünf Dörfer – Beltershausen-Frauenberg, Heskem-Mölln und Dreihausen mit dem 150-Megabit-Hochgeschwindigkeitsinternet versorgt werden.

Damit trete die Gemeinde Ebsdorfergrund aus dem digitalen Windschatten heraus und wolle in den kommenden zwei Jahren auch alle anderen Dörfer über eine kreisweite Breitbandgesellschaft in den Genuss des

schnellen Internets bringen, kündigte Schulz an.

Für den Bürgermeister sind dies alles wichtige Standortfaktoren, die beim Kauf eines Grundstücks und bei der Entscheidung, wo man zukünftig leben wolle, eine große Rolle spielen: »Wenn früher junge Familien besonders nach Kindergartenplätzen und U3-Plätzen gefragt haben, bevor sie sich für einen neuen Wohnort entschieden haben, so gibt es heute im Ebsdorfergrund wie selbstverständlich diese Angebote, zukünftig auch die virtuelle Mobilität und jetzt schon eine gute Verkehrsanbindung.«



Im Baugebiet »Am Sonnenhang« in Dreihausen gibt es noch vier freie Grundstücke. Weitere Infos unter Tel. 06421/489195.

Bauen Sie mit unseren Partnern aus der Region.

Bauen Sie mit unseren Partnern aus der Region.

MPE MITTELHESSISCHE PLANUNGS- & ENTWICKLUNGSGESELLSCHAFT mbH
THORSTEN KNOCKS
 Kaufmännischer Leiter
 Carl-Orff-Weg 11 · 35043 Marburg
 Telefon (0 64 21) 175-787 · Fax (0 64 21) 175-466
 E-mail: MPEgmbH@t-online.de



Im Baugebiet Rauschholzhausen sind noch drei Bauplätze (gelbe Flächen) frei.

KÜCHEN·DÖRR
 Wetzlarer Str. 14 + 16 · 35260 Stadallendorf
 Tel.: 0 64 28 / 44 92 0

RHIEL Fenster + Türen
 Besuchen Sie unsere Ausstellung!
 – optimale Wärmedämmung
 – modernes Design
 – perfekte Proportionen
KÖMMERLING Fenster-Profis
 35287 Amöneburg-Roßdorf, Lindenstraße 1
 www.fenster-rhiel.de Tel. 06424/9268-0

C.F. MÖSCHEID
Alles zum Bauen und Renovieren
 Fischtor 11 · 35119 Rosenthal · Tel. 06458 9122-0 · Fax 06458 9122-40
 E-Mail: info@cfmoescheid.com · www.cfmoescheid.de

HLG Hessische Landgesellschaft mbH
 Staatliche Treuhandstelle für ländliche Bodenordnung
 Gewerbeflächen
 Wohnbaugrundstücke
 Landwirtschaft
Alle Baugebiete der Gemeinde Ebsdorfergrund auf einen Blick im Internet unter:
www.ebsdorfergrund.hlg.org
 HLG Büro Gießen: Asterweg 20 * 35390 Gießen * Tel.: 0641/93216-0
 Fax: 0641/390989 * E-Mail: info@hlg.org * Internet: www.hlg.org

Listner Immobilien
 GmbH & Co. Vermittlungs KG
 Spezialist für Neubauten
 BERATUNG | VERMIETUNG | VERKAUF

Gebrauchte Häuser in Marburg und Umgebung

- 1- bis 2-Familienhaus in Ebsdorfergrund-Rauschholzhausen
 Wfl. 215 m², 7 Zi., Grdst. 200 m², 2 Stellplätze VB 249.900,- €
- 1- bis 2-Familienhaus in Ebsdorfergrund-Leidenhofen
 Wfl. 300 m², 11 Zi., Grdst. 1.420 m² VB 249.000,- €
- Wohn-/Geschäftshaus in Kirtorf (Vogelsbergkreis)
 Wfl. ca. 200 m², 11 Zi. und ca. 200m² Gewerbefläche VB 269.000,- €
- Exklusives Mehrfamilienhaus in bester Lage von Kirchhain-Großseelheim
 Wfl. 373 m², Grdst. 669 m² VB 369.000,- €
- 2 Familienhaus mit Garten und Grundstück in Stadallendorf
 Wfl. 300 m², 8 Zi., Grdst. 4.100 m², 2 Garagen und Stellplätze VB 399.900,- €

Neubauten in Ebsdorfergrund

- Doppelhaushälfte, Neubau in Ebsdorfergrund-Dreihausen
 Wfl. 122 m², 5 Zi., Grdst. 261,5 m² VB 151.500,- €
- Einfamilienhaus, Neubau in Ebsdorfergrund-Leidenhofen
 Wfl. 140 m², 4 Zi., Grdst. 410 m², Luftwärmepumpe und Solar VB 210.000,- €
- Einfamilienhaus, Neubau in Ebsdorfergrund-Dreihausen
 Wfl. 140 m², 4 Zi., Grdst. 530 m², Luftwärmepumpe und Solar VB 221.000,- €

Eigentumswohnungen Marburg – Umgebung

- Eigentumswohnung in Stadallendorf
 Wfl. 65,50 m², 3 Zi., Stellplatz VB 64.900,- €
- Schöne Eigentumswohnung in Ebsdorfergrund-Dreihausen
 Wfl. 71 m², 3 Zi., 2 Stellplätze, zentrale Lage VB 82.500,- €

Listner Immobilien GmbH & Co. Vermittlungs KG
 D-35043 Marburg, Halmburger Weg 6
 Hotline: 0 64 21-48 91 95
 Aktuelle Angebote unter: www.Listner-Immobilien.de

Vor der Grunderwerbssteuer-Erhöhung zum 1.1.2013 handeln: Nur noch 3 Bauplätze in Rauschholzhausen frei!

- Unverbaubarer Blick auf die Amöneburg
- Größen von 562 bis 661 m²
- Preise von 95,- bis 99,- € je m²



Wieder da ...
Eigenheimzulage bis zu 8.000,- €*
 *Privatförderung je nach Voraussetzung
Näheres unter: Hotline 0 64 24 - 3 04 30

Sie möchten Ihre Immobilie vermieten oder verkaufen?
 Die Nachfrage von unseren Kunden ist sehr hoch. Um die Wünsche zu erfüllen, benötigen wir Objekte in Marburg und Umgebung. Wir suchen für Kunden auch hochwertige Objekte. Unser Serviceteam freut sich auf Ihren Anruf. **Hotline: 0 64 21-48 91 95**

schlüsselfertig Bauen
WINTER-HAUS
 – massiv
 – wertbeständig
 – umweltbewusst

Einfamilienhaus Venedig



- Heizung mit Solarunterstützung
- 3-fach Verglasung
- Gasbrennwertgerät Viessmann
- Mauerwerk 36,5 cm
- Warmwassersolarkollektoren
- 22 cm Dachgeschossdämmung
- Rufen Sie uns an, wir beraten Sie gerne!

Unser Angebot: Haus „Venedig“
 ca. 202,11 m² Wohnfläche,
 6-7 Zimmer
ab 234.900,- €



Winter-Haus GmbH
 D-35119 Rosenthal
 Marburger Straße 11
 Hotline 0 64 58 / 12 31