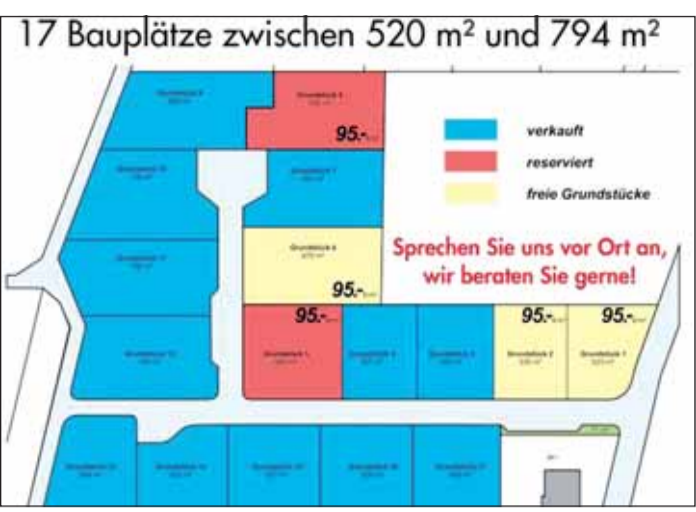
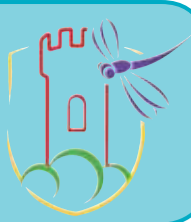


Wohnen im schönen Ebsdorfergrund



Im Baugebiet »Am Sonnenhang« in Dreihäusern gibt es noch drei freie Grundstücke. Weitere Infos unter Tel. 06421/489195.

Bauen Sie mit unseren Partnern aus der Region.

MPE MITTELHESISCHE PLANUNGS- & ENTWICKLUNGSGESELLSCHAFT mbH
 THORSTEN KNOCKS
 Kaufmännischer Leiter
 Carl-Orff-Weg 11 · 35043 Marburg
 Telefon (0 64 21) 175-787 · Fax (0 64 21) 175-466
 E-mail: MPEGmbH@t-online.de

RHIEL
 FENSTER + TÜREN
 Besuchen Sie unsere Ausstellung!
 – optimale Wärmedämmung
 – modernes Design
 – perfekte Proportionen

 35287 Amöneburg-Roßdorf, Lindenstraße 1
 www.fenster-rhiel.de Tel. 06424/9268-0

Lust auf Parkett...

Sauer
 in Marburg
 Parkett + Terrassendielen
 Foto:
chêne de l'est
 Tel. 0 64 21 5 90 99 90
 www.sauerinmarburg.de

Neubürger sind sehr willkommen

Ebsdorfergrund (rhä). Der Ebsdorfergrund ist eine Gemeinde, die Neubürgern aufgeschlossen gegenübersteht.

Vielfältige Aktivitäten belegen das. So erhält jeder Neubürger spätestens ein halbes Jahr nach dem Zuzug Infomaterial und – was noch viel wichtiger ist – einen Fragebogen mit der Bitte, der Gemeinde gute Initiativen und Angebote von früheren Wohnorten mitzuteilen. »Auch Kritik ist erwünscht«, sagt Bürgermeister Andreas Schulz, »denn wir wollen nicht betriebsblind werden, sondern von den

Erfahrungen anderer Kommunen profitieren.« Die Ortsvorsteher und Gemeindevorstandsmitglieder besuchen die Neuankommlinge und bieten ihnen Hilfe an. »Neubürger sind für uns ein Schatz«, meint der Rathauschef und verweist auch auf den Neudörferfest der Gemeinde.

Was Schulz aber für noch wichtiger hält, ist die »weltoffene Einstellung der Bevölkerung im Grund«, wie die Gemeinde von den Alteingesessenen gerne genannt wird. »Ebsdorfergrund ist Neuem und Neuen gegenüber aufgeschlossen. Im Wandel der Zeit wandeln sich hier stets

auch die Angebote«, fügt der Bürgermeister hinzu. »Die Gemeinde, ihre Bürgerinnen und Bürger und auch die Unternehmen gehen mit der Zeit.«

In puncto Familienfreundlichkeit setze der Ebsdorfergrund auf den Ausbau der Betreuung Unterdreijähriger. Schon heute sei das Angebot größer als die Nachfrage. Übrigens: Auch Neugeborene seien Neubürger, und im Ebsdorfergrund würden alle neuen Erdenbürger mit einem Kindersparbuch beschenkt, welches die Gemeinde für sie anlegt und bespart – abgesehen von weiteren Vergünstigungen wie

dem Windsack zur Vermeidung höher Abfallgebühren.

Aber auch für die Senioren werde viel getan. So plane die Gemeinde, einen »Seniorengarten« im Bürgerhaus Wittelsberg einzurichten.

Wer mehr über Angebote für junge Familien oder auch die Senioren wissen möchte, kann sich im Kinder-, Jugend-, Familien- und Seniorenbüro informieren: Frau Seiler und Frau Schick sind unter Tel. 06424/304-16 oder -12 erreichbar. Ansprechpartnerin für Baugrundstücke ist Frau Schmidt unter Telefon 06424/304-30 (Gemeindeverwaltung).



In den Baugebieten Rauschholzhausen (oben) und Roßberg sind noch Bauplätze (gelbe Flächen) frei. Weitere Baugebiete im Ebsdorfergrund sind unter www.ebsdorfergrund.de zu sehen.

Bauen Sie mit unseren Partnern aus der Region.

KÜCHEN·DÖRR
 Wetzlarer Str. 14 + 16 · 35260 Stadallendorf
 Tel.: 0 64 28 / 44 92 0

C.F. MÖSCHEID
 Alles zum Bauen und Renovieren
 Fischtor 11 · 35119 Rosenthal · Tel. 06458 9122-0 · Fax 06458 9122-40
 E-Mail: info@cfmoescheid.com · www.cfmoescheid.de

HLG Hessische Landesgesellschaft mbH
 Staatliche Treuhandstelle für ländliche Bodenordnung

Alle Baugebiete der Gemeinde Ebsdorfergrund auf einen Blick im Internet unter:
www.ebsdorfergrund.hlg.org
 HLG Büro Gießen: Asterweg 20 · 35390 Gießen · Tel.: 0641/93216-0
 Fax: 0641/390989 · E-Mail: info@hlg.org · Internet: www.hlg.org

Listner Immobilien
 GmbH & Co. Vermittlungs KG
 Spezialist für Neubauten
 BERATUNG | VERMIETUNG | VERKAUF

Gebrauchte Häuser in Marburg und Umgebung

- 1-2-Familienhaus in Ebsdorfergrund-Rauschholzhausen Wfl. 215 m², 7 Zi., Grdst. 200 m², 2 Stellplätze VB 249.900,- €
- 1-2-Familienhaus in Ebsdorfergrund-Leidenhofen Wfl. 300 m², 11 Zi., Grdst. 1.420 m² VB 249.000,- €
- 1-2-Familienhaus in Marburg-Marbach Wfl. 180 m², 8 Zi., Grdst. 650 m², ruhige Lage VB 269.900,- €
- Exklusives Einfamilienhaus, Neubau in Amöneburg-Roßdorf Wfl. 170 m², 6 Zi., Grdst. 700 m², Doppel-Garage, gehobene Ausstattung, Erdwärme, Fußbodenheizung VB 299.000,- €

Neubauten in Ebsdorfergrund

- Doppelhaushälfte, Neubau in Ebsdorfergrund-Dreihäusern Wfl. 122 m², 5 Zi., Grdst. 261,5 m² VB 151.500,- €
- Einfamilienhaus, Neubau in Ebsdorfergrund-Leidenhofen Wfl. 140 m², 4 Zi., Grdst. 410 m², Luftwärmepumpe und Solar VB 210.000,- €
- Einfamilienhaus, Neubau in Ebsdorfergrund-Dreihäusern Wfl. 140 m², 4 Zi., Grdst. 530 m², Luftwärmepumpe und Solar VB 221.000,- €

Eigentumswohnungen Marburg – Umgebung

- Eigentumswohnung in Stadallendorf Wfl. 65,50 m², 3 Zi., Stellplatz VB 64.900,- €
- Eigentumswohnung in Ebsdorfergrund-Dreihäusern Wfl. 71 m², 3 Zi., 2 Stellplätze, zentrale Lage VB 82.500,- €
- Eigentumswohnung in Marburg-Cappel Wfl. 73 m², 2 Zi., Stellplatz, Terrasse, Gartenanteil VB 139.000,- €
- Eigentumswohnung in Marburg-Cappel Wfl. 81 m², 3 Zi., Carport, Gartenanteil VB 159.000,- €

Alle Preise gelten jeweils zzgl. einer Käufercourtage von 5,95 % inkl. MwSt. bzw. einer Mietcourtage von 2 Monatsmieten zzgl. MwSt.

Listner Immobilien GmbH & Co. Vermittlungs KG
 D-35043 Marburg, Halmurger Weg 6
 Hotline: 0 64 21-48 91 95
 Aktuelle Angebote unter: www.Listner-Immobilien.de

Vor der Grunderwerbssteuer-Erhöhung zum 1.1.2013 handeln:
Nur noch 3 Bauplätze in Rauschholzhausen frei!

- Unverbaubarer Blick auf die Amöneburg
- Größen von 562 bis 661 m²
- Preise von 95,- bis 99,- € je m²

In der Sonnenscheingemeinde **Ebsdorfergrund**

Wieder da ... Eigenheimzulage bis zu 8.000,- €*

*Privatförderung je nach Voraussetzung

Näheres unter: Hotline 0 64 24 - 3 04 30

Sie möchten Ihre Immobilie vermieten oder verkaufen?
 Die Nachfrage von unseren Kunden ist sehr hoch. Um die Wünsche zu erfüllen, benötigen wir Objekte in Marburg und Umgebung. Wir suchen für Kunden auch hochwertige Objekte. Unser Serviceteam freut sich auf Ihren Anruf. **Hotline: 0 64 21 - 48 91 95**

WINTER-HAUS
 schick selbst fertig bauen
 – massiv
 – wertbeständig
 – umweltbewusst

Einfamilienhaus Luzern

Massivbau – die bessere Ökobilanz
 (betrachtet auf Herstellung, Lebensdauer, Energiebedarf und Recycling)

einige Vorteile der Massivbauweise:

- höhere Lebensdauer, dadurch umweltfreundlicher und geringerer Instandhaltungsaufwand
- Planungs- / Gestaltungsfreiheit ohne Mehrkosten
- sehr gutes Raumklima · hoher Wiederverkaufswert
- hoher Schallschutz / Brandschutz
- gute Wärmedämmung / -speicherung

Unser Angebot: Haus „Luzern“
 111,37 m² Wohnfläche, inkl. 3-fach Verglasung etc.
 ab **154.900,- €**

– Rufen Sie uns an, wir beraten Sie gerne! –

Winter-Haus GmbH
 D-35119 Rosenthal
 Marburger Straße 11
 Hotline 0 64 58 / 12 31

